

■ Plots pour circuits imprimés

Plots de tests femelles

Ø 2 et >		Ø 1.6, 1.5 et 1.7		Ø 1 et 1.1		Ø 0.8 et 0.7>	
Réf. de base	Géré en stock*	Réf. de base	Géré en stock*	Réf. de base	Géré en stock*	Réf. de base	Géré en stock*
90571	N	91070	N	18950	N	18960	N
		91140	N	18951	N	18970	N
				18980	N	90630	N
				90220	N	91110	N
				90640	N	91120	N
				90850	N		
				90851	N		
				91020	N		
				90753	N		

Code de revêtement des plots à préciser : (à la fin de la référence)

- Dorure avec sous-couche nickel code 10 exemple : plot 9057.1 doré = 9057.1.10
- Nos plots tests sont toujours dorés.

* Stock :

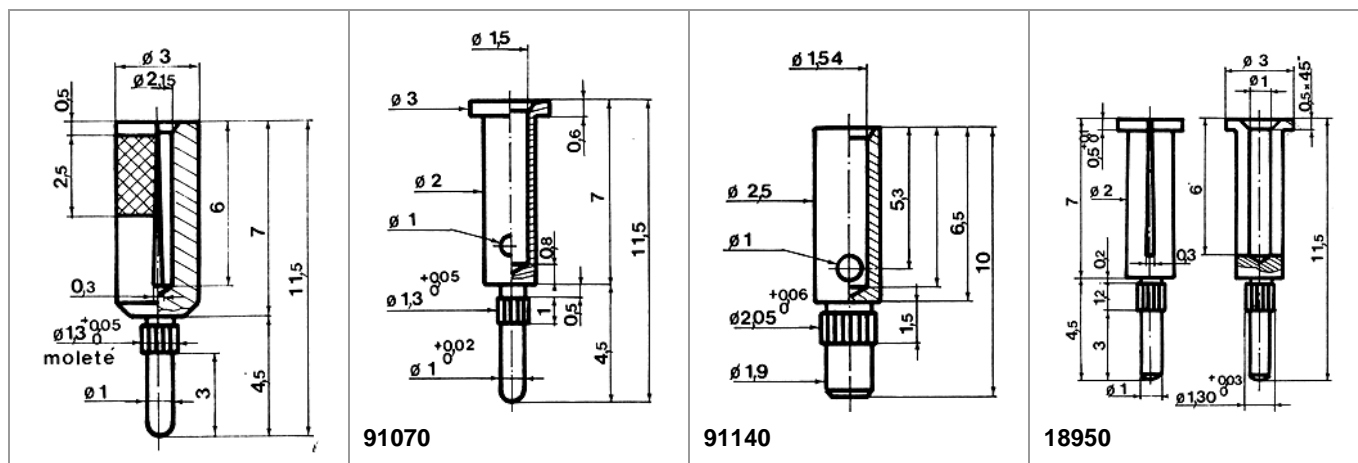
N : Nous avons choisi de ne plus stocker certains produits de notre gamme.

Bien entendu, nous continuons à fabriquer ces produits mais uniquement sur demande.

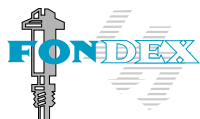
O : Produit géré en stock.

Outil de pose : nous pouvons fournir sur demande les outils de pose et de sertissage adaptés à chacun de nos plots.

(nous consulter)



Pour toute réalisation sur mesure, consultez-nous !

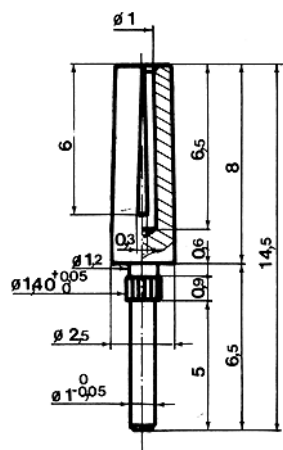


FONDEX S.A. 260 rue Guillaume Fichet Z.I. Les Grands Prés B.P. 90 74302 CLUSES CEDEX FRANCE

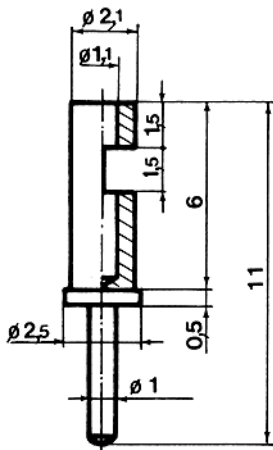
Tél : +33 (0)4 50 98 75 33 Fax : +33 (0)4 50 96 02 54

Email : info@fondex-sa.com Web : www.fondex-sa.com

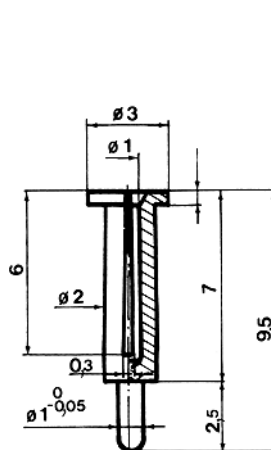
90571



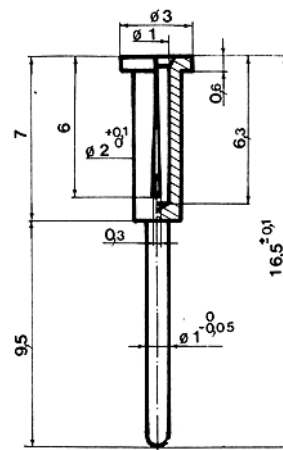
18951



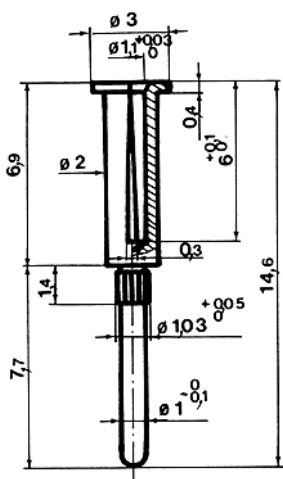
18980



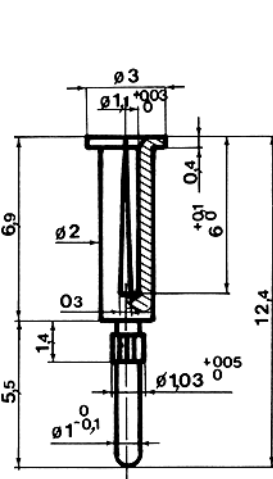
90220



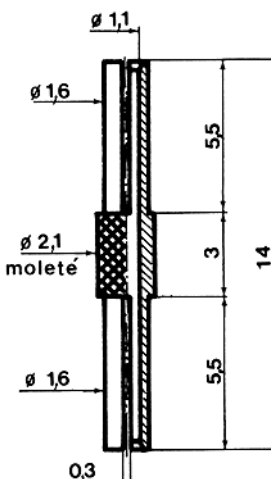
90640



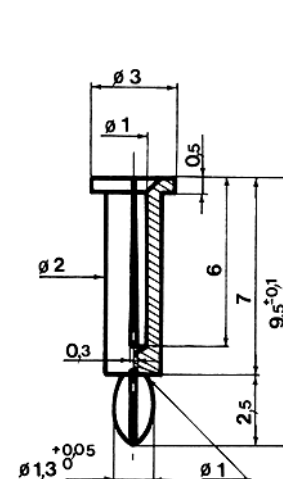
90850



90851

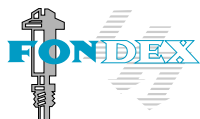


91020



90753

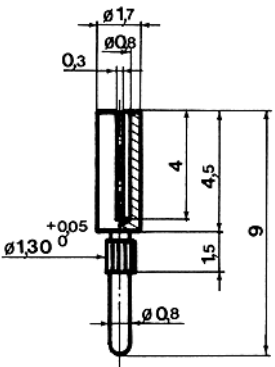
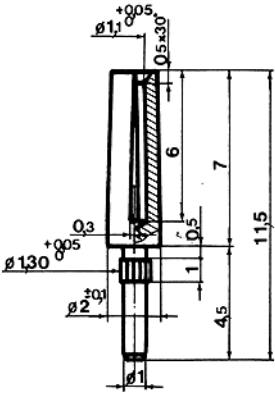
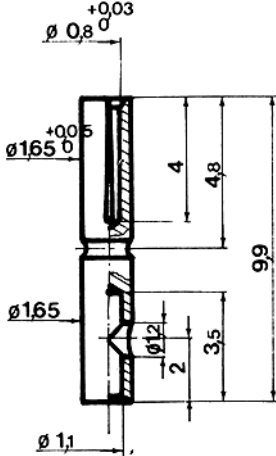
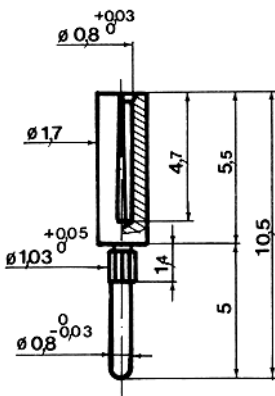
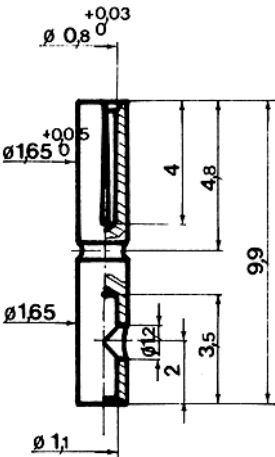
Pour toute réalisation sur mesure, consultez-nous !



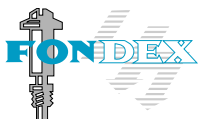
FONDEX S.A. 260 rue Guillaume Fichet Z.I. Les Grands Prés B.P. 90 74302 CLUSES CEDEX FRANCE

Tél : +33 (0)4 50 98 75 33 Fax : +33 (0)4 50 96 02 54

Email : info@fondex-sa.com Web : www.fondex-sa.com

 <p>Technical drawing of part 18960 showing a cross-section of a cylindrical component with a central hole. Dimensions include diameters $\phi 1,7$, $\phi 0,8$, $\phi 1,30$, and $\phi 0,8$, and lengths 0,3, 4, 4,5, 1,5, and 9.</p>	 <p>Technical drawing of part 18970 showing a cross-section of a cylindrical component with a central hole. Dimensions include diameters $\phi 1,7$, $\phi 1,1$, $\phi 1,30$, $\phi 2,07$, and $\phi 1$, and lengths 0,5x30, 6, 7, 1, 0,5, 4,5, and 11,5.</p>	 <p>Technical drawing of part 90630 showing a cross-section of a cylindrical component with a central hole. Dimensions include diameters $\phi 0,8$, $\phi 1,65$, and $\phi 1,1$, and lengths 4, 4,8, 2, 3,5, and 9,9.</p>	 <p>Technical drawing of part 91110 showing a cross-section of a cylindrical component with a central hole. Dimensions include diameters $\phi 1,7$, $\phi 0,8$, $\phi 1,03$, and $\phi 0,8$, and lengths 4,7, 5,5, 1,4, 5, and 10,5.</p>
 <p>Technical drawing of part 91120 showing a cross-section of a cylindrical component with a central hole. Dimensions include diameters $\phi 0,8$, $\phi 1,65$, and $\phi 1,1$, and lengths 4, 4,8, 2, 3,5, and 9,9.</p>			

Pour toute réalisation sur mesure, consultez-nous !



FONDEX S.A. 260 rue Guillaume Fichet Z.I. Les Grands Prés B.P. 90 74302 CLUSES CEDEX FRANCE

Tél : +33 (0)4 50 98 75 33 Fax : +33 (0)4 50 96 02 54

Email : info@fondex-sa.com Web : www.fondex-sa.com